

第2類医薬品



傷・やけど・痔など

〈非ステロイド剤〉

漢方油膜軟膏



すりきず



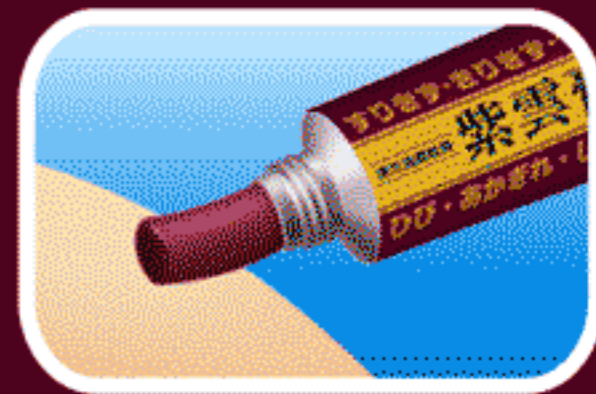
あかぎれ



やけど



皮膚炎



衣類に付着すると紫赤色が着色しますのでご注意ください

天然油膜成分配合

すりきず・きりきず・やけど

紫根

当归

漢方油膜軟膏

紫雲膏

「キヨーワ」

ひび・あかぎれ・しもやけ

ご使用に際して、このケースの記載内容を必ず読んでください。
また、必要な時に読めるよう大切に保管してください。

販売名 紫雲膏「キョーワ」 第2類医薬品

〈漢方薬〉

△ 使用上の注意

⊗ してはいけないこと

(守らないと現在の症状が悪化したり、副作用が起こりやすくなります)

次の人は使用しないでください

- (1)本剤又は本剤の成分によるアレルギー症状を起こしたことがある人。
- (2)湿潤・ただれ・やけど・外傷のひどい人
- (3)傷口が化膿している人
- (4)患部が広範囲の人

🗨️ 相談すること

1. 次の人は使用前に医師、薬剤師又は登録販売者に相談してください。
医師の治療を受けている人
2. 使用後、次の症状があらわれた場合は副作用の可能性があるので、直ちに使用を中止し、このケースを持って医師、薬剤師又は登録販売者に相談してください。

関係部位	症状
皮膚	発疹・発赤、かゆみ

効能・効果

ひび、あかぎれ、しもやけ、魚の目、あせも、ただれ、外傷、火傷、痔核による疼痛、肛門裂傷、湿疹・皮膚炎

用法・用量

適量を患部に塗布またはよく擦り込む、またはガーゼ・脱脂綿に塗布して患部に貼ってください。

用法・用量に関連する注意

- (1)用法・用量を厳守してください。
- (2)小児に使用させる場合には、保護者の指導監督のもとに使用させてください。
- (3)外用にのみ使用してください。
- (4)目に入らないよう注意してください。
- (5)衣類等に付着すると着色する場合がありますのでご注意ください。

成分・分量

(100g中) シコン…10.7g、トウキ…7.2g、ゴマ油…89.5g
ミツロウ…26.9g、豚脂…2.7g
(上記の全量137gから得られる紫雲膏は100g)

保管及び取り扱い上の注意

- (1)直射日光の当たらない涼しい所に密栓して保管してください。
- (2)小児の手の届かない所に保管してください。
- (3)他の容器に入れ替えないでください。(誤用の原因になったり品質が変わることがあります。)
- (4)本剤は天然物を成分としていますので、製品により若干色調が異なることがありますが、効果には変わりありません。
- (5)使用期限を過ぎた製品は使用しないでください。

副作用被害救済制度 ☎0120-149-931

製造販売元

協和薬品工業株式会社

岐阜県岐阜市野一色二丁目8番6号

本剤について、何かお気付きの点がございましたら、お買い求めのお店又は下記までご連絡いただきますようお願い申し上げます。

消費者相談窓口: 協和薬品工業株式会社 お客様相談室
☎0120-468-771

受付時間 9:00~12:00・13:00~17:00(土、日、祝日を除く)