

ご使用に際して、この説明書を必ず読んでください。また、必要なときに読めるよう、大切に保管してください。用法・用量についての注意、使用方法などについては裏面をよく読んでください。

## すぐ乾く2度ぬりタイプ 強い皮膜でキズを守る 液体ばんそうこう

大木の流絆A

# リュウバンA

第3類医薬品 10mL

ヘラ付き

大木の流絆Aは、強い皮膜をつくって傷を守る、すぐ乾く液体ばんそうこう（流動絆創膏）です。付属のヘラに少量とり、傷に薄くぬると、一瞬しみますが乾くと治まり、透明な皮膜ができて、ばい菌の侵入を防ぎ、水やお湯などの刺激から傷を守ります。2度ぬりすると一層はがれにくくなります。毎日の水仕事などから手をいたわり、スポーツやレジャーのお供に、ご家庭や職場の常備薬として、お役立てください。

### 特長

- ①透明で目立たず、2度ぬりではがれにくい強い皮膜をつくる
- ②ヘラ付きだからぬりやすく、すぐ乾き、薄くぬれる
- ③ひび、あかぎれ、さかむけ、小きりきず、靴ずれなどのすり傷に、さっとお手当ができる

### こんなときに…



### 使用上の注意



#### してはいけないこと

守らないと現在の症状が悪化したり、副作用・事故が起こりやすくなります。

1. 次の部位には使用しないでください。

- (1) 目や目の周囲、粘膜（例えば、口腔、鼻腔、膣等） (2) ただれ、化膿及び傷口の大きな患部、出血している患部 (3) 湿疹



#### 相談すること

1. 次の人は、使用前に医師、薬剤師又は登録販売者に相談してください。

- (1) 本人又は家族がアレルギー体質の人 (2) 薬によりアレルギー症状を起こしたことがある人  
2. 使用后、次の症状があらわれた場合は、直ちに使用を中止し、この文書を持って医師、薬剤師又は登録販売者に相談してください。

関係部位	症 状
皮 膚	発疹・発赤、かゆみ、かぶれ、はれ

品 名	リュウバンA	制作日	H24.02.16	MC	(P)	色	アカ					トラップ
本コード		校	作業印	AC		調	DIC283					( )
仮コード	1160L0216166	初校	(松井)									角度
							朝日印刷株式会社	jupb5		APP.TB		

### 効能・効果

ひび、あかぎれ、さかむけ、小きりきず、すりきず

### 用法・用量

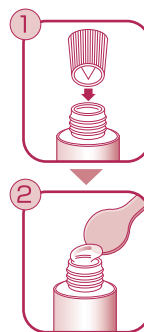
患部を清潔にし、傷部のみに適量をぬり、そのまま静かに乾燥させてください。

### 用法・用量についての注意

1. 小児に使用させる場合には、保護者の指導監督のもとに使用させてください。
2. 目に入らないように注意してください。万一、目に入った場合には、すぐに水またはぬるま湯で洗い、直ちに眼科医の診察を受けてください。
3. 本剤は、外用にのみ使用し、絶対に内服しないでください。
4. 患部に血液や水分がついていると薬液がつきにくいので、よくふきとってください。

### 使用方法

1. 容器の先を上にして、肩の部分を軽く持ち、キャップのピンで穴を開けてください。  
※容器を強く押し下り下にするとう、薬液が多量に出ることがあるのでご注意ください。
2. 容器の先を上にしたまま、へらにすくいとり、傷に薄くぬってください。
3. 2度ぬりすると、一層はがれにくく強い皮膜になります。
4. 皮膜は自然にはがれますが、急いではがしたいときは、薬液を皮膜の上にもり、溶かしながら乾ききる前にふき取ってください。マニキュア除光液でもとれます。
5. 容器を底から折ると出しやすくなりますが、折り直すと破れることがあります。



### 成分・分量

成分	分量(100g中)
ピロキシリン	12.0g

添加物としてヒマシ油、エタノール、酢酸ブチル、その他1成分を含有する。

### 保管及び取扱上の注意

1. 小児の手の届かない所に保管してください。
2. 直射日光をさけ、涼しい所に保管してください。
3. 誤用をさけ、品質を保持するため、他の容器に入れかえないでください。
4. 火気に近づけないでください。
5. キャップをしっかり締めてください。(薬液が固まる恐れがあります) 容器の口部、ねじ部、キャップの内側に、薬液が付着したときは、清潔なティッシュや綿棒等でふき取ってからキャップを締めてください。
6. へらは薬液をふき取ってから箱に戻し、清潔にしてご使用ください。
7. 衣服・家具等につくと非常にとれにくいので、つかないように注意してください。
8. 使用期限を過ぎた製品は使用しないでください。なお、開封後はなるべく早くお使いください。

[問い合わせ先] 大木製薬株式会社

☎ 03-3256-5051「お客さま相談室」まで。  
受付時間:9:00~17:00(土、日、祝日を除く)

製造販売元



大木製薬株式会社

東京都千代田区神田鍛冶町3-3

13052004

品名	リュウバンA	制作日	MC	色	アカ					トラップ
本コード		H24.02.16	(P)	調	DIC283					( )
仮コード	1160L0216166	校	作業者印	AC						角度
		初校	(松井)							
						朝日印刷株式会社	jupb5	APP.TB		